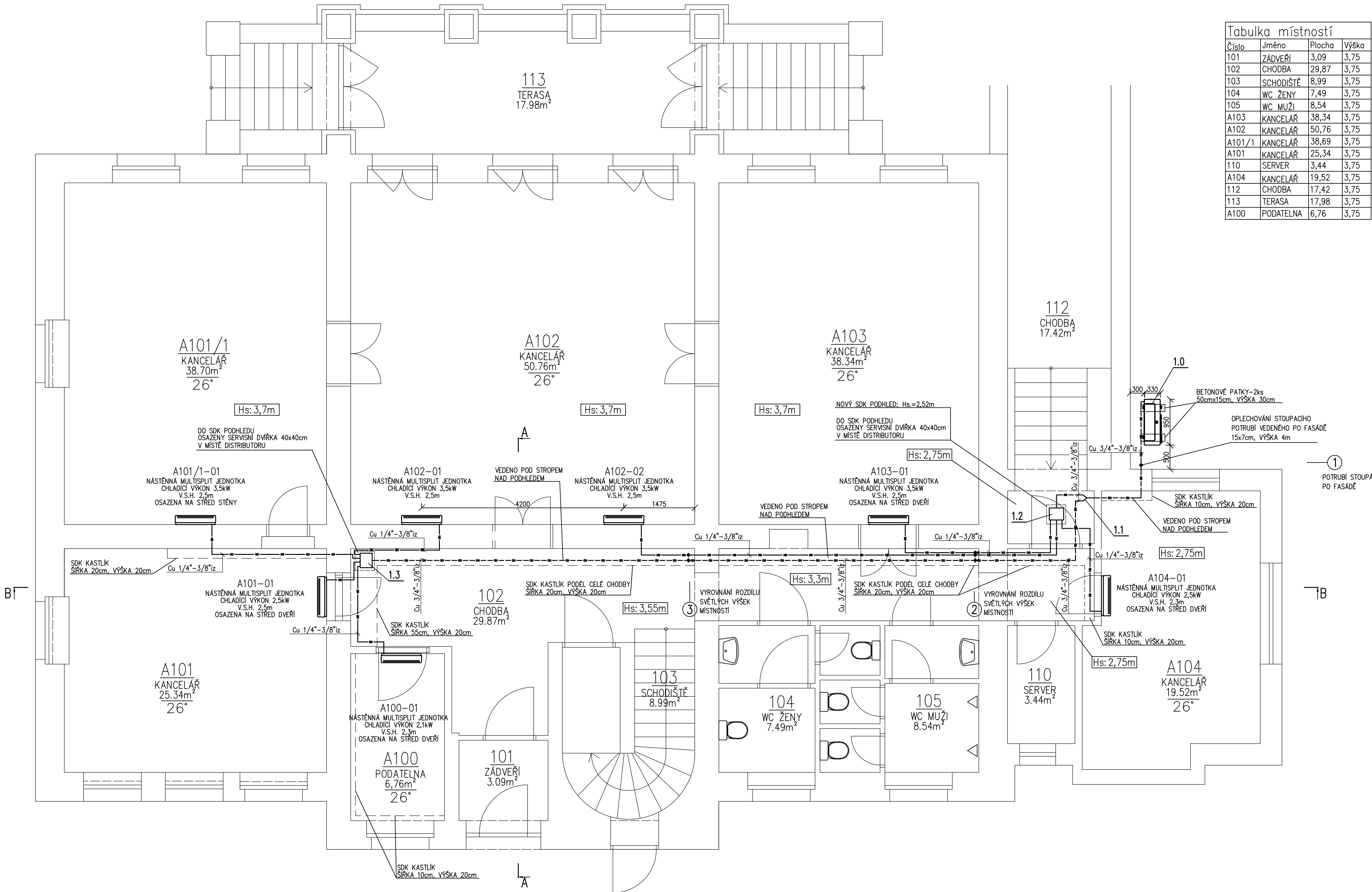


Tabulka místností			
Číslo	Jméno	Plocha	Výška
101	ZÁDVEŘÍ	3,09	3,75
102	CHODBA	29,87	3,75
103	SCHODIŠTĚ	8,99	3,75
104	WC ŽENY	7,49	3,75
105	WC MUŽI	8,54	3,75
A103	KANCELÁŘ	38,34	3,75
A102	KANCELÁŘ	50,76	3,75
A101/1	KANCELÁŘ	38,69	3,75
A101	KANCELÁŘ	25,34	3,75
110	SERVER	3,44	3,75
A104	KANCELÁŘ	19,52	3,75
112	CHODBA	17,42	3,75
113	TERASA	17,98	3,75
A100	PODATELNA	6,76	3,75



LEGENDA

A101/1
KANCELÁŘ
38,70m²
26°

ČÍSLO MÍSTNOSTI
NÁZEV MÍSTNOSTI
PODLAHOVÁ PLOCHA MÍSTNOSTI [m²]
LETNÍ VÝPOČTOVÁ TEPLOTA UVNITŘ MÍSTNOSTI [°C]

①

ČÍSLO STOUPAČKY [Hs: 3,3m] SVĚTLÁ VÝŠKA V MÍSTNOSTI

CHLADIVÝ OKRUH R-410a, KAPALINA-PLYN
POTRUBNÍ ROZVODY CHLADIVA MĚDĚNÉ VEDENÉ POD STROPEM V NÁVLEČNĚ TEPELNĚ IZOLACI
ROZVODY BUDOU NÁSLEDNĚ ZAKRYTOVÁNY SDK PODHLEDY

- A) SPOLÉČNÝ ROZVOD OD VENKOVNÍ JEDNOTKY K ROZBOČOVAČI A DÁLĚ ROZVOD OD ROZBOČOVAČE KE DVĚMA DISTRIBUTORŮM
B) ROZVODY OD DVOU DISTRIBUTORŮ KE KAŽDÉ VNITŘNÍ NÁSTĚNNÉ JEDNOTCE

SVĚTLÉ VÝŠKY STROPŮ V MÍSTNOSTECH KUDY JSOU VEDENY ROZVODY CHLADIVA JSOU V OBJEKTU ROZDÍLNÉ, PROTO BUDE MEZI JEDNOTLIVÝMI MÍSTNOSTMI (I ČÁSTMI CHODBY) POTRUBÍ STOUPAT ČI KLESAT TAK ABY BYLO VŽDY VEDENO TĚSNĚ POD STROPEM.
NÁSLEDNĚ BUDOU VEŠKERÉ ROZVODY CHLADIVA I SOUVISEJÍCÍ ROZVODY KONDENZÁTU A ELEKTROINSTALACE ZAKRYTOVÁNY SDK PODHLEDY

A103-01
NÁSTĚNNÁ MULTISPLIT JEDNOTKA
CHLADICÍ VÝKON 3,5kW
V.S.H. 2,5m
OSAŽENA NA STŘED DVEŘÍ

ČÍSLO MÍSTNOSTI-ČÍSLO JEDNOTKY V MÍSTNOSTI
TYP JEDNOTKY (VNITŘNÍ NÁSTĚNNÁ JEDNOTKA)
MAX. CHLADICÍ VÝKON Qch=3,5kW
VÝŠKA SPODNÍ HRANY NAD PODLAHOU 2,5m
UMÍSTĚNÍ JEDNOTKY V MÍSTNOSTI



TYPY NÁSTĚNNÝCH JEDNOTEK:

- CHLADICÍ VÝKON Qch=2,1kW
ROZMĚRY JEDNOTKY 837x308x189 (ŠxvxH), HMOTNOST 9,1kg
NAPŘ. JEDNOTKA FIRMY LG TYP DMO7RK.NSJ (DELUXE)
- CHLADICÍ VÝKON Qch=2,5kW
ROZMĚRY JEDNOTKY 837x308x189 (ŠxvxH), HMOTNOST 9,1kg
NAPŘ. JEDNOTKA FIRMY LG TYP DCO9RK.NSJ (DELUXE)
- CHLADICÍ VÝKON Qch=3,5kW
ROZMĚRY JEDNOTKY 837x308x189 (ŠxvxH), HMOTNOST 9,1kg
NAPŘ. JEDNOTKA FIRMY LG TYP DC12RK.NSJ (DELUXE)

VŠECHNY VNITŘNÍ JEDNOTKY VYBAVENY ČERPADLY KONDENZÁTU (NAPŘ. TYP ASPEN MINI AQUA)
A NÁPOJENY NA ODVOD KONDENZÁTU
ČERPADLA BUDOU INTEGROVÁNY DO NÁSTĚNNÝCH KLIMA JEDNOTEK
VŠECHNY VNITŘNÍ JEDNOTKY BUDOU VYBAVENY BEZDRÁTOVÝMI OVLADAČI

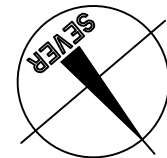
- 1.0 VENKOVNÍ KOMPRESOROVÁ JEDNOTKA S INVERTOREM
CHLADICÍ VÝKON Qch=17,0kW/ TOPNÝ VÝKON Qt=17,3kW
NAPŘ. FIRMY LG TYP: FM49AH.UJ34 (400V)
ROZMĚRY JEDNOTKY 950x1380x330 (ŠxvxD), VAHA 87kg
JEDNOTKA POSTAVĚNÁ NA DVĚ BETONOVÉ PATKY 50cmx15cm, VÝŠKA 30cm

DISTRIBUČNÍ BOXY:

- 1.2 PRO 3 VNITŘNÍ JEDNOTKY- NAPŘ. OD FIRMY LG TYP: PMBD3630
ROZMĚRY 302x143x252 (ŠxvxD), VAHA 4,9kg, ELE. PŘÍKON 10W
1.3 PRO 4 VNITŘNÍ JEDNOTKY- NAPŘ. OD FIRMY LG TYP: PMBD3640
ROZMĚRY 302x143x252 (ŠxvxD), VAHA 5,0kg, ELE. PŘÍKON 10W

DISTRIBUČNÍ BOXY OSAŽENY POD STROPEM NA CHODBÁCH A NÁSLEDNĚ ZAKRYTOVÁNY NAD SDK PODHLEDĚM. V MÍSTĚ DISTRIBUTORŮ BUDOU OSAŽENY DO PODHLEDU SERVISNÍ DVÍŘKA 40x40cm

- 1.1 POTRUBNÍ ROZBOČOVAČ -REFNET PRO DVA DISTRIBUTORY
NAPŘ. OD FIRMY LG TYP PMBL 5620
REFNETY OSAŽENY POD STROPEM CHODBY A NÁSLEDNĚ ZAKRYTOVÁNY NAD SDK PODHLEDĚM



ZODP. PROJEKTANT	ING. JAN HENZL	NAVRHL	ING. JAN HENZL	VYPRACOVAL	ING. JAN HENZL	KONTROLOVAL	
INVESTOR:	Státní pozemkový úřad, Husinecká 1024/11a, 130 00 Praha 3						
MÍSTO STAVBY:	KPÚ pro JMK, Hroznová 227/17, 603 00 Brno						
AKCE:	KLIMATIZACE V SÍDLĚ KPÚ PRO JMK NA ADRESĚ HROZNÁVÁ 17, 603 00 BRNO						FORMÁT: A4
OBJEKT:	PROSTORY ŠESTI KANCELÁŘŮ V 1.NP BUDOVY A D.1 CHLAZENÍ						DATUM: ČERVEN 2023
OBSAH:	OBJEKT A - PŮDORYS 1.NP ROZVODY CHLAZENÍ						STUPEŇ: RDS
							ZAK. Č. 23-047
							ARCH. Č. 23-047/D.1.103
							MĚŘÍTKO: VÝKRES ČÍSLO 1:50 D.1.103